



Guide de montage terrasse dalle sur plots





TERRASSE DALLE SUR PLOTS

Sommaire

OUTILS, MATÉRIAUX ET ACCESSOIRES

P. 1 - P. 2

PRÉ REQUIS

P. 3

Définir le type de pose

Réaliser le calepinage

Revêtements compatibles

PRÉPARER LE TERRAIN

P. 4

DISPOSER LES PLOTS

P. 6 - P. 7

Tableau de calcul de plot par dalle

Disposer les plots au sol

RÉALISER LA POSE

P. 8 - P. 10

Poser le revêtement

AVANTAGES & ENTRETIEN DE LA TERRASSE SUR PLOTS

P. 11

Entretien et nettoyage

Avantages



Poser une terrasse en dalle sur plots

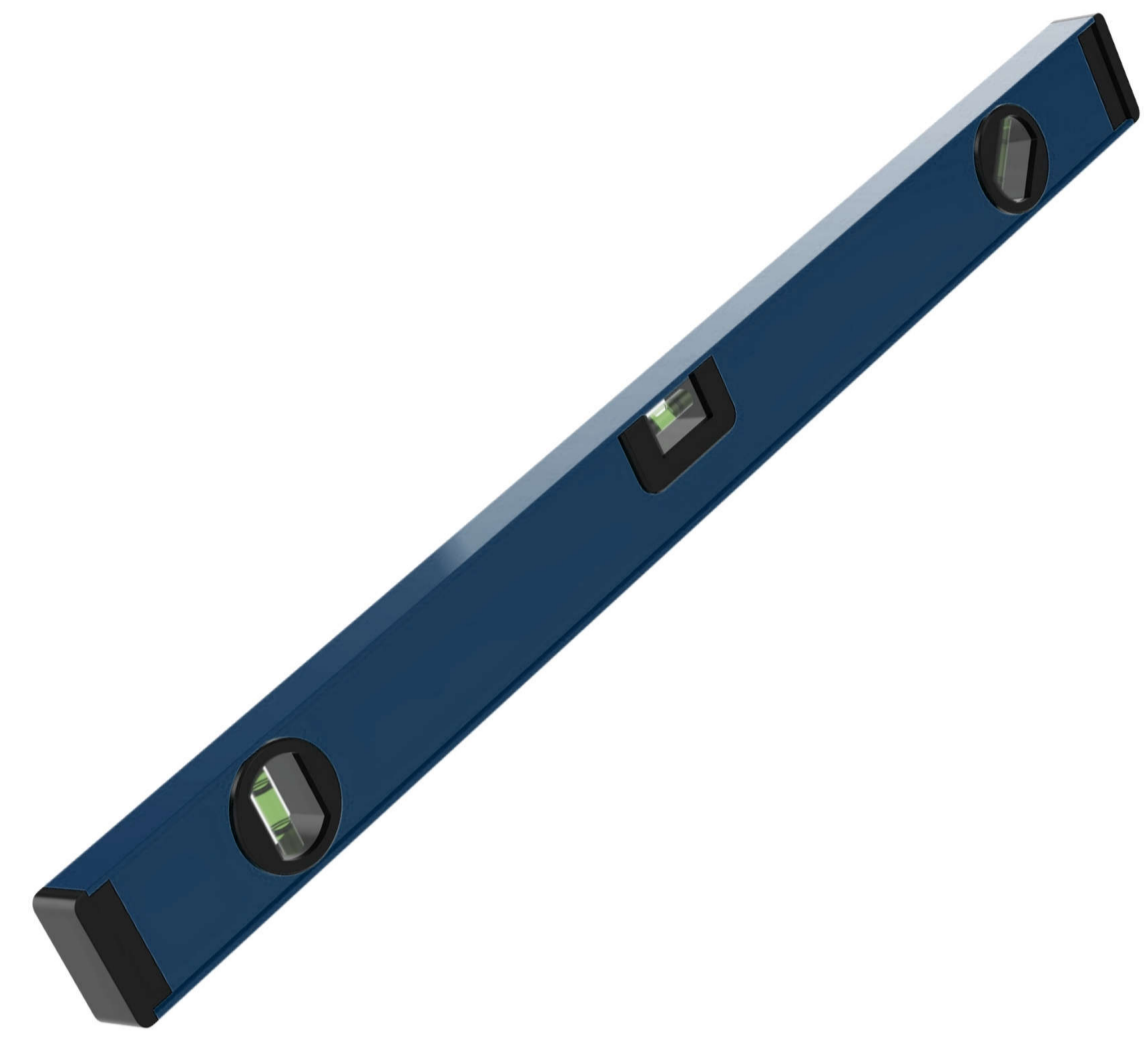
Cette notice de montage vous explique de A à Z comment poser votre terrasse en dalle sur plots. Retrouvez la liste des outils nécessaires ainsi que toutes les étapes de pose.

De plus, profitez d'astuces et de conseils de pro pour réaliser facilement votre terrasse !

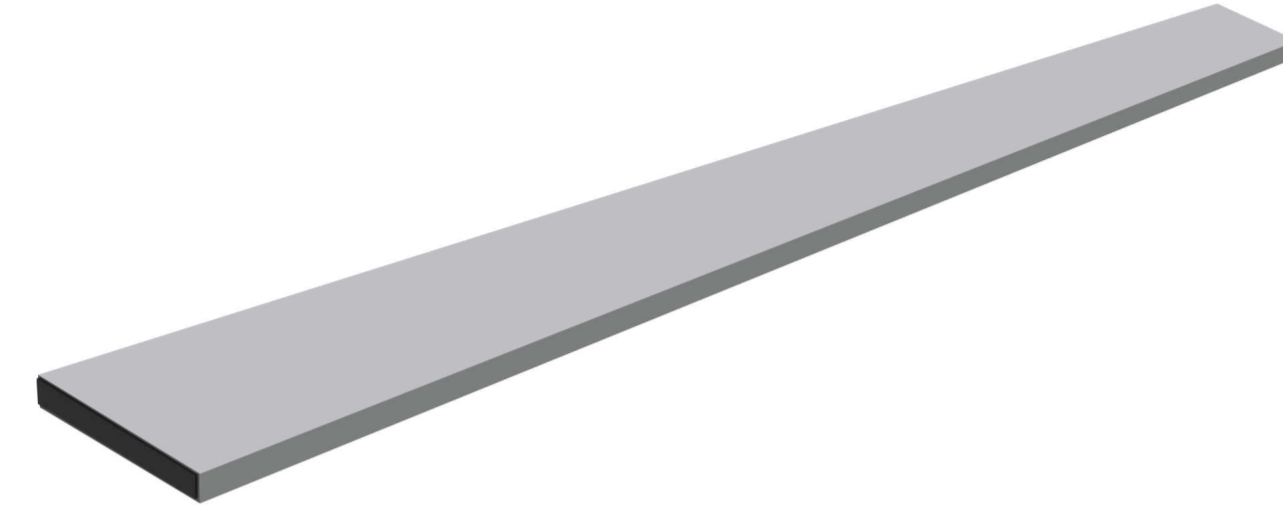
Grâce au guide de montage, la pose de votre terrasse sur plots devient un jeu d'enfant !

Outils nécessaires

Avant de démarrer votre chantier, assurez-vous d'être bien équipé !



Niveau à bulle



Règle de maçon



Cordeau à tracer



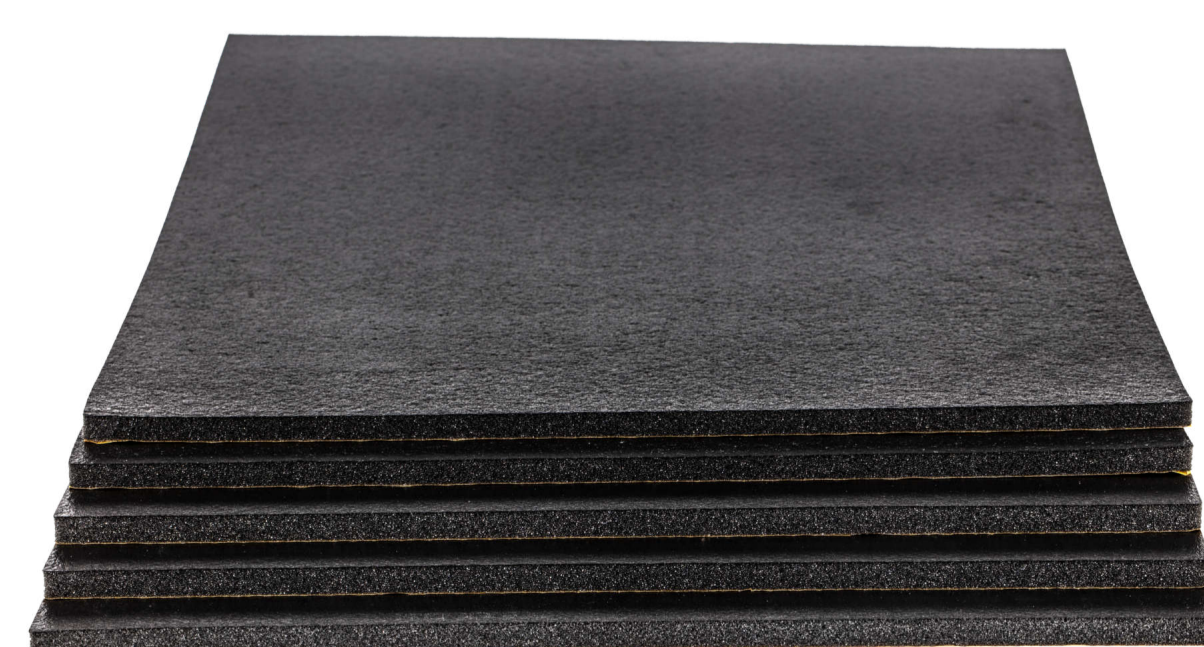
Scie à eau



Porte dalle



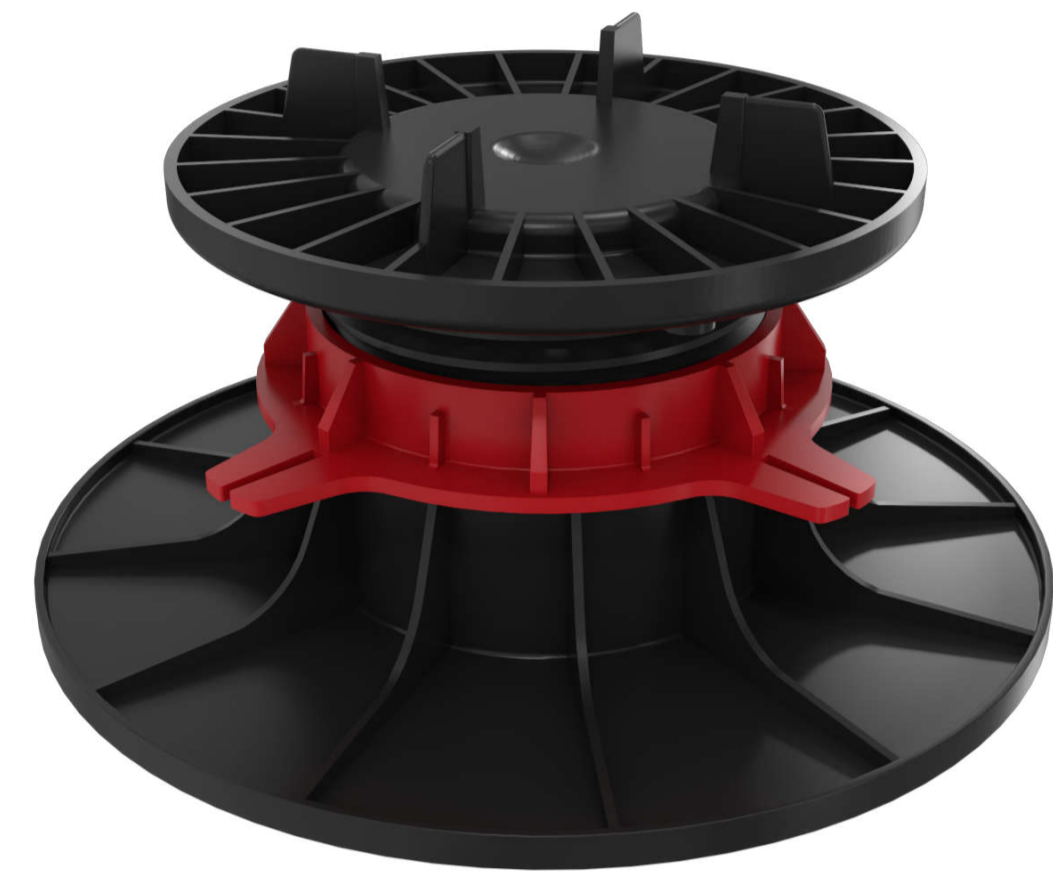
Laser



Tampon d'isolation

Matériaux & accessoires

Retrouvez le listing des matériaux et accessoires dont vous aurez besoin pour une réalisation dans les règles de l'art.



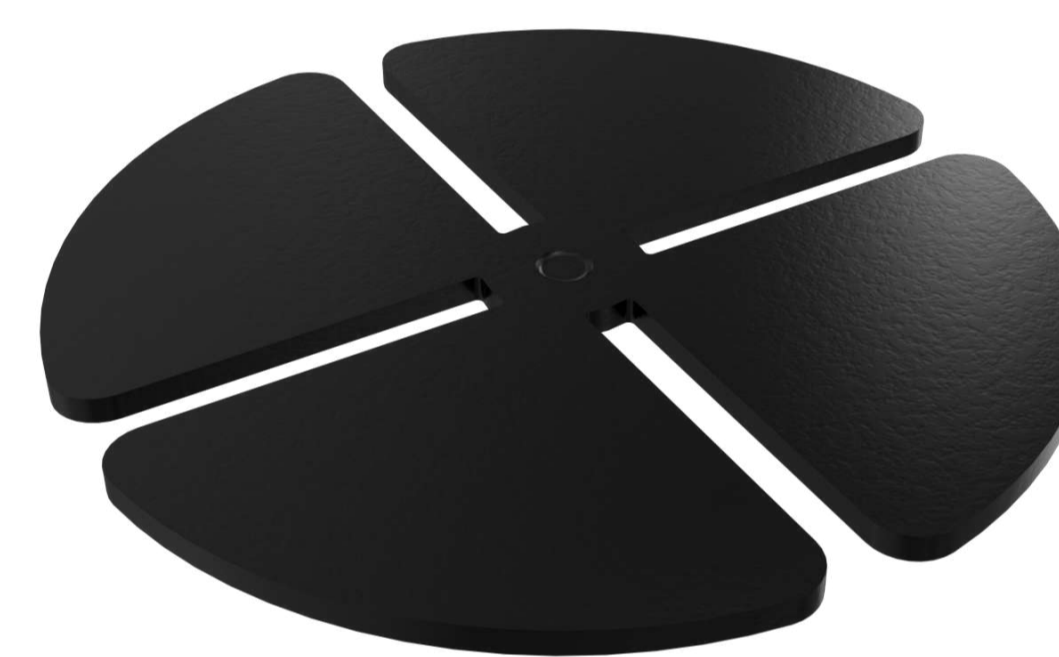
Plot pour dalle



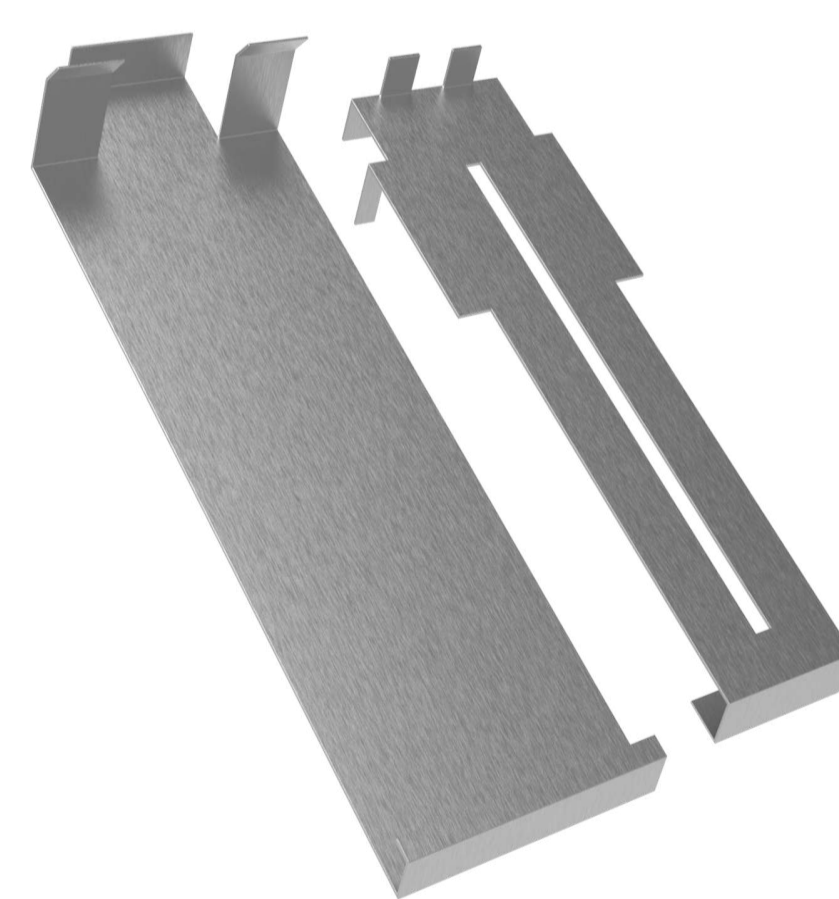
Géotextile



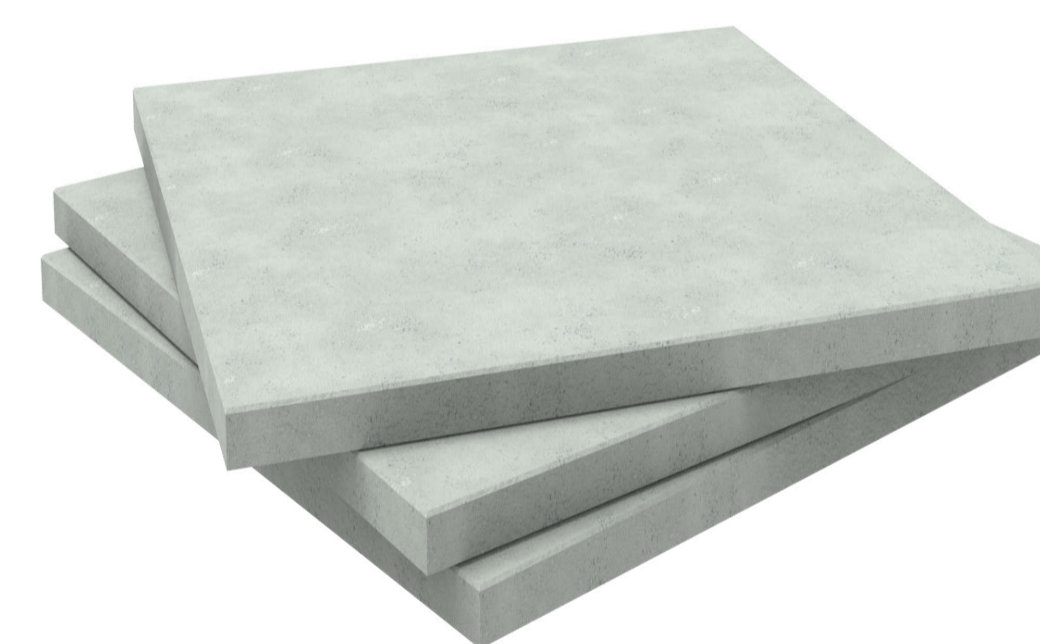
Plaque à dalle



Cale antibruit



Support d'habillage

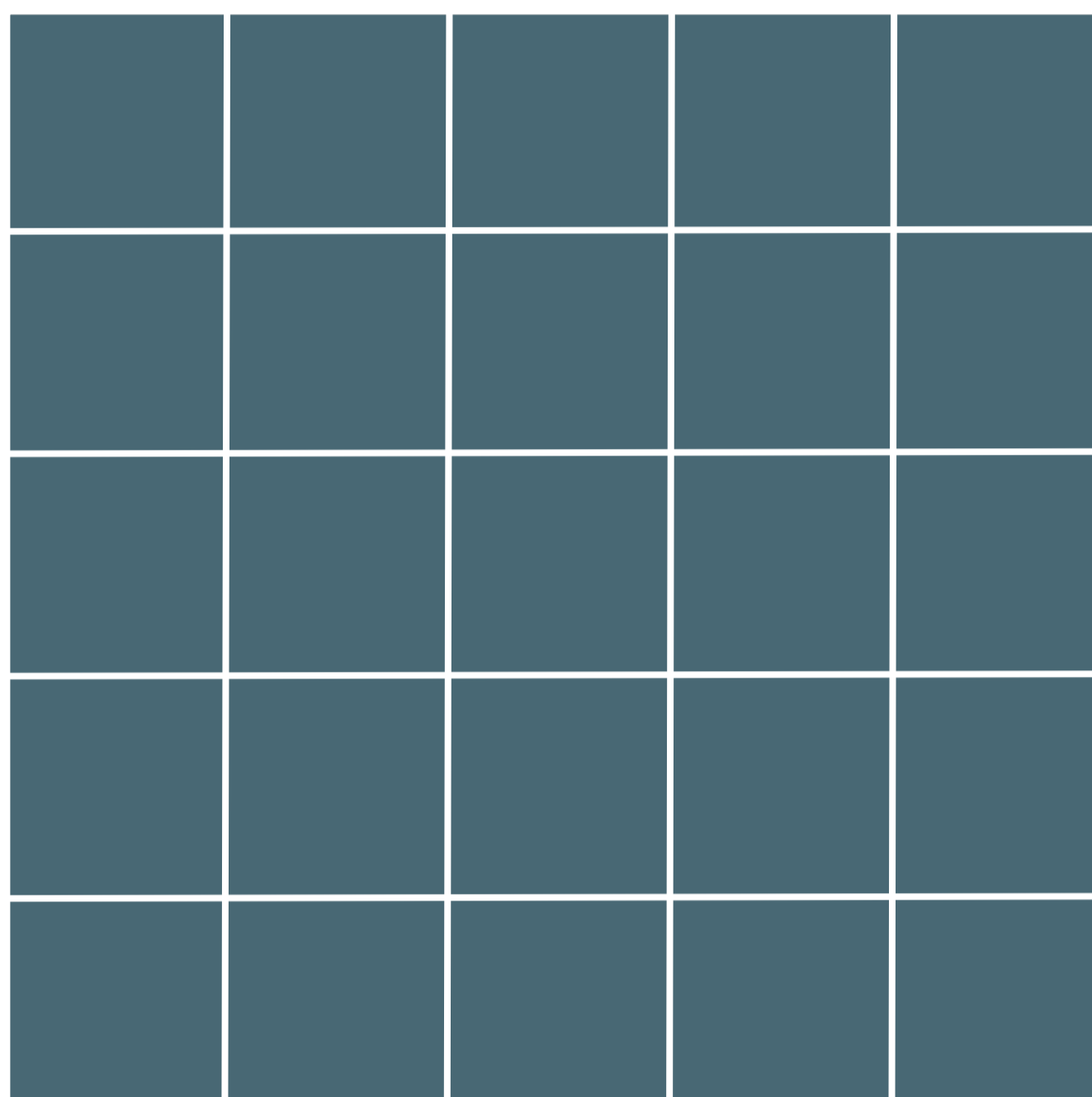


Revêtement en dalle

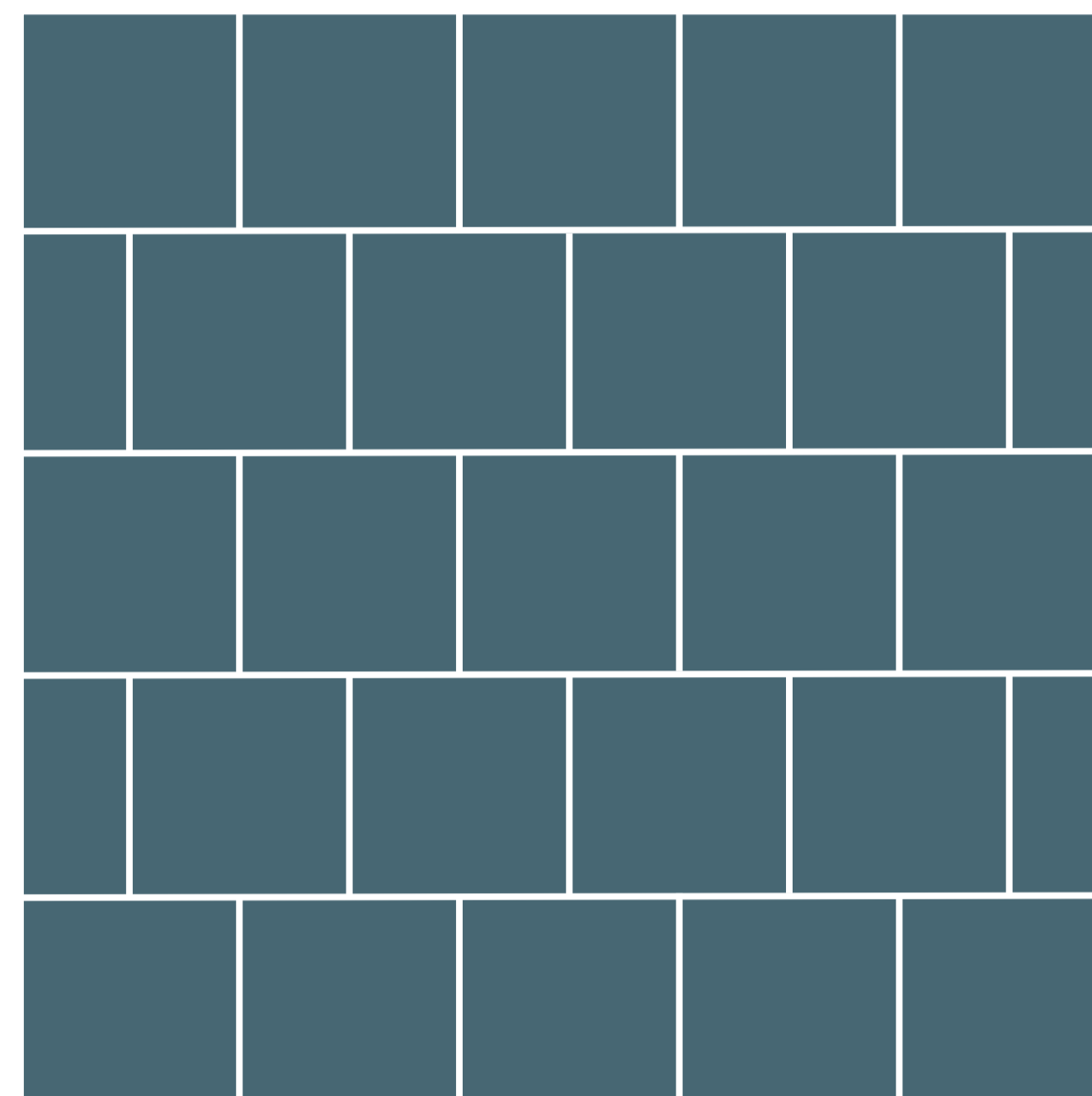
1. Définir le style de pose

Il existe plusieurs manières de poser un revêtement en dalle : la pose droite, la pose en diagonale et la pose en décalé aussi appelée quinconce.

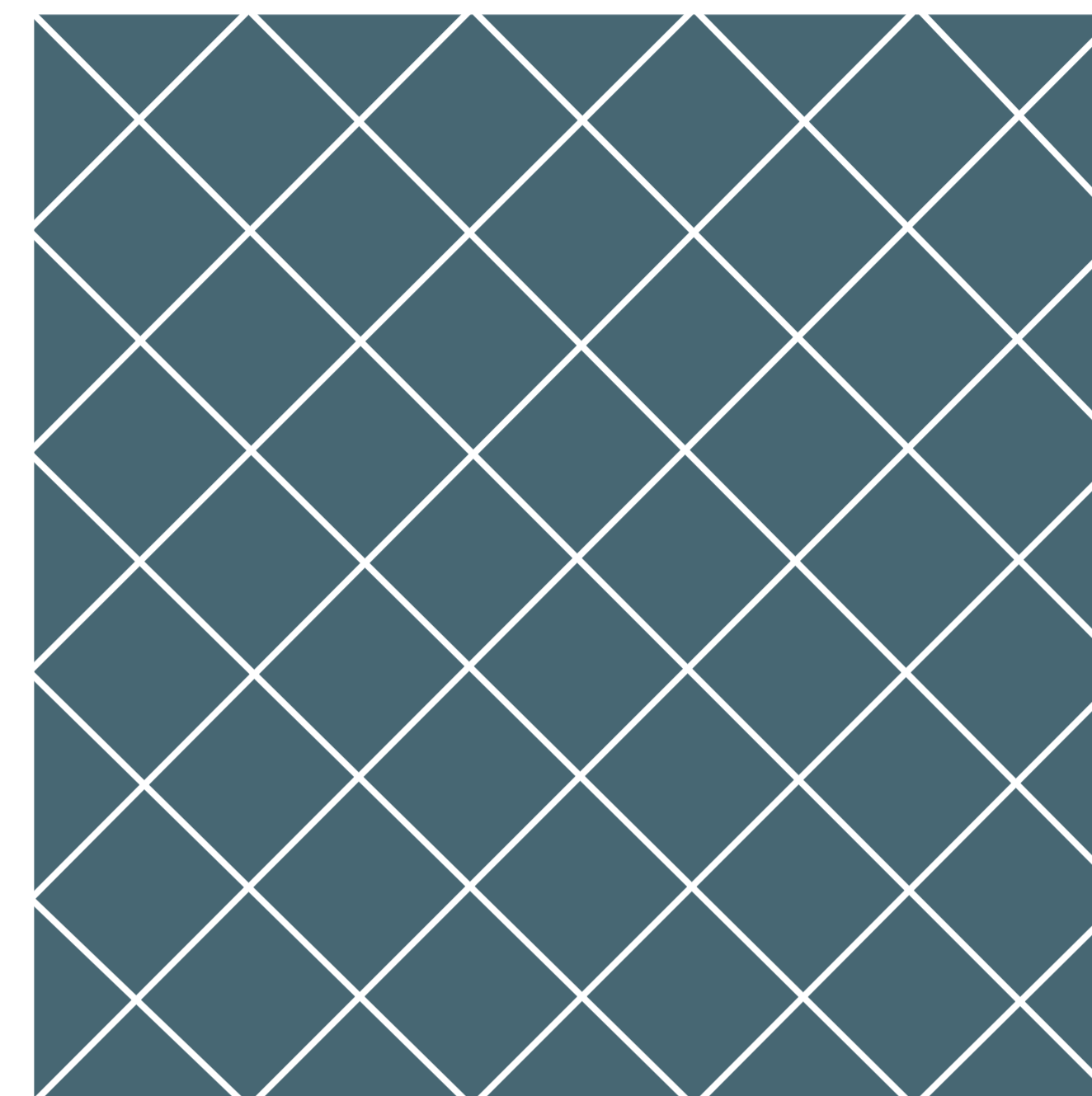
Pose droite



Pose en décalé



Pose en diagonale



2. Réaliser le calepinage de la terrasse

Cette étape consiste à réaliser un plan détaillé reproduisant à une échelle réduite l'assemblage des différents éléments. Cette étape préalable permet de définir l'emplacement et le nombre de carreaux nécessaires. Ainsi, il vous sera possible de déterminer la quantité et la hauteur des plots à utiliser.

Astuce : faire un plan à l'échelle, définir la surface et ce que vous souhaitez mettre dessus. Pour réaliser le calepinage de votre terrasse, tenir compte de la forme de la maison ainsi que des hauteurs disponibles aux seuils de portes et baies vitrées. Ainsi, vous serez en capacité de définir la quantité et la taille des plots à utiliser.

3. Revêtements compatibles

La pose sur plots nécessite l'utilisation d'un revêtement d'une épaisseur minimum de 2 cm. Il est possible d'utiliser des dalles en carrelage (grès cérame) de 20 mm d'épaisseur minimum, dalles en béton ou en pierre reconstituée de 50 mm d'épaisseur et certaines dalles en pierre naturelle de 50 mm d'épaisseur.

N.B : toujours vérifier le mode de mise en oeuvre préconisé dans les fiches produits des fabricants. Dans le cadre d'une pose sur plots, le passage des véhicules est strictement interdit.

Cette méthode de pose permet d'obtenir un espacement régulier de 3 mm entre les dalles grâce aux ailettes situées sur la tête des plots. Ainsi, elle se réalise sans joint.

1. Pose sur dalle béton ou terrasse existante

Dans ce cas de figure, la pose sur plots ne nécessite aucune préparation supplémentaire puisque la surface d'accueil de la terrasse est déjà stable et à niveau. Penser à vérifier les hauteurs disponibles aux seuils de portes et baies vitrées en fonction de l'épaisseur du revêtement et passer directement à la pose des plots !

2. Pose sur sol brut

Dans le cas d'une pose sur sol brut, il s'agit d'obtenir une surface plane et stable. Ainsi, il vous faudra réaliser les étapes de préparation suivantes :

Étape 1

Creuser le sol sur une hauteur comprenant la taille des plots, l'épaisseur du carrelage et le fond de forme (Important de laisser entre 10 et 15 cm)



Étape 2

Ajouter un géotextile pour empêcher la pousse des mauvaises herbes ;



Étape 3

Recouvrir de graviers concassés : granulométrie 0/60 mm sur 10 cm et 0/4 mm sur 5 cm pour la couche de finition.



Étape 4

Compacter le tout afin d'obtenir une surface plane et stable.

Veiller à conserver une légère pente (1,5%) pour permettre une bonne évacuation des eaux pluviales.



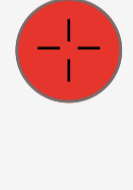

Étape 5

Vérifier la planéité de la surface à l'aide d'un niveau à bulle ou laser.

POSE TERRASSES SUR PLOTS Quantité de plots au m²

■ TERRASSE DALLES DIVERSES (béton, caillebotis, grès cérame, pierre naturelle rectifiée...)

Information : Le tableau de calcul est approximatif et basé pour une terrasse carrée ou rectangulaire et pour une pose droite.

Terrasse dalle sur plots		Surface de la terrasse						
Type de pose	Dimensions dalle	20m ²	40m ²	60m ²	80m ²	100m ²	200m ²	1000m ²
		Nombre de plots par m ²						
1 plot / angle > Se référer à la Pose classique  en page suivante	40 x 40	7.7	7.4	6.9	6.8	6.8	6.6	6.5
	45 x 45	6.5	6.2	6	5.7	5.7	5.5	5.1
	45 x 90	6.5	6.2	6	5.7	5.8	5.5	5.1
	50 x 50	5	4.7	4.6	4.5	4.4	4.3	4.1
	60 x 30	7.5	6.8	6.4	6.3	3.2	3.1	2.9
	60 x 60	4	3.8	3.3	3.4	3.2	3.2	2.9
	75 x 75	2.8	2.4	2.3	2.3	2.3	2.1	1.9
	80 x 40	4.2	4.2	3.7	3.6	3.6	3.6	3.3
	80 x 80	2.4	2.2	2.1	1.9	2.0	1.8	1.7
	90 x 60	2.8	2.5	2.4	2.4	2.3	2.2	2.0
	90 x 90	2.1	1.8	1.7	1.6	1.7	1.6	1.3
	30 x 120	7.5	6.8	6.4	6.3	6.3	6.1	5.8
	40 x 120	5.5	5.3	4.8	4.7	4.7	4.6	4.4
60 x 120	4	3.8	3.3	3.4	3.2	3.2	2.9	
1 plot / angle > Se référer à la Pose renforcée  en page suivante	60 x 60	6.5	6.4	6	6	5.8	5.8	5.6
	75 x 75	4.3	3.9	4	3.9	3.9	3.8	3.7
	80 x 40	7.4	7.2	6.7	6.7	6.6	6.6	6.4
	80 x 80	3.9	3.7	3.5	3.4	3.4	3.3	3.2
	90 x 60	4.3	4.1	3.5	3.4	3.4	3.3	3.2
	90 x 90	3.1	2.8	2.8	2.7	2.9	2.8	2.5
	100 x 100	6	5.7	5.6	5.5	5.4	5.3	5.1
	60 x 120	4.6	4.4	4.0	4.0	3.9	3.8	3.6
120 x 120	4.6	4.4	4.0	4.0	3.9	3.8	3.6	

Le quantitatif est donné à titre indicatif. Ce document ne vaut pas comme engagement. Toujours respecter les préconisations de pose du fabricant du revêtement afin de définir le nombre de plots nécessaires par m².

Dénomination des dalles "autoportant" exigée, de classe T7 ou T11 selon la classe d'appellation NF EN 1339 ou F+ d'après le référentiel QB 32 du CSTB

1. Définir le nombre de plots par dalle

La quantité de plots nécessaire dépend de la dimension des dalles utilisées. D'une manière générale, il faut 1 plot par angle soit 4 plots par dalle. Il est possible d'ajouter un 5ème plot au centre de la dalle de manière à renforcer la structure ou dans le cas de dalles de grandes dimensions. Pour ce faire, casser les ailettes situées sur la tête du plot.

Légende :

Pose classique 

Pose renforcée
(plot additionnel) 

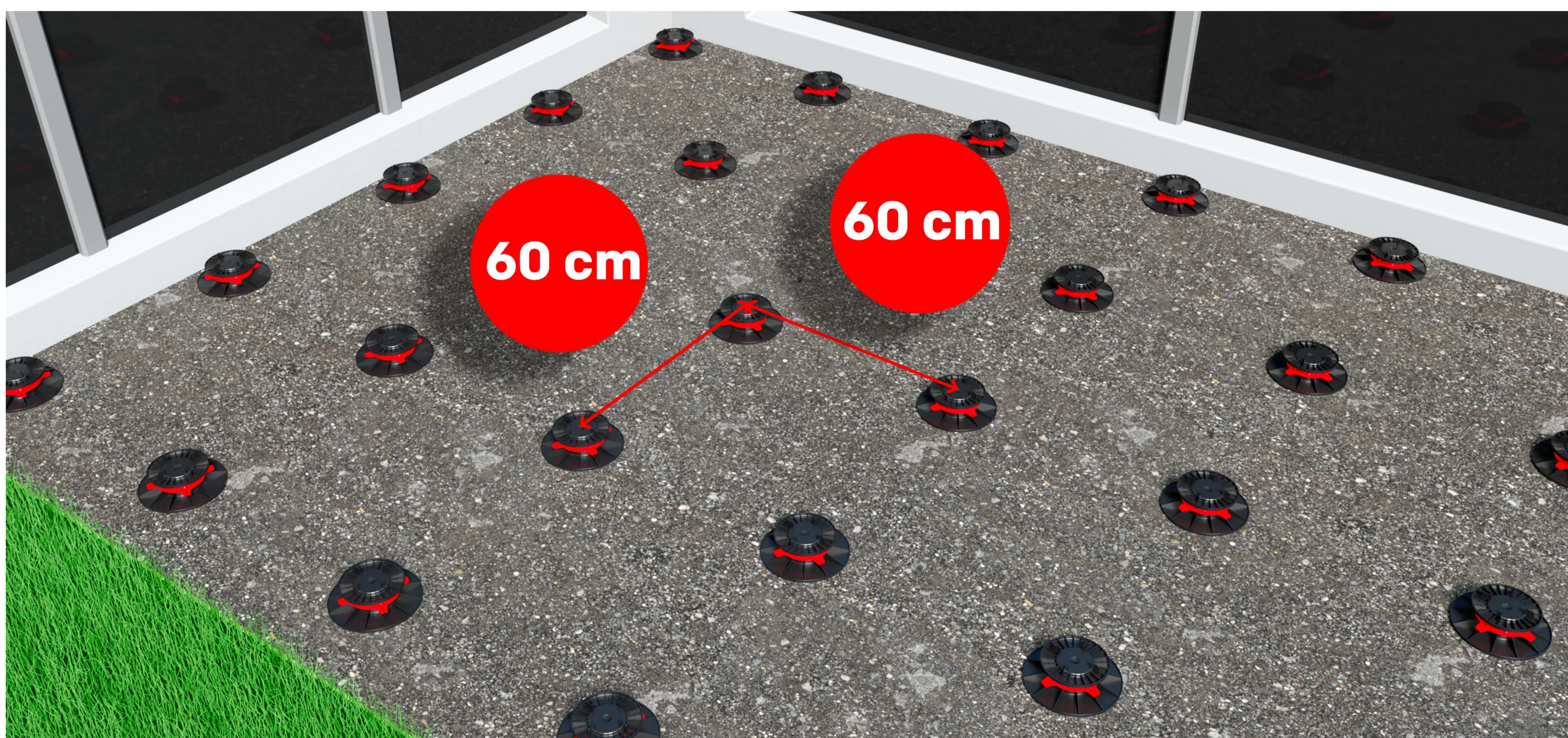


2. Disposer les plots sur la surface

Démarrer en disposant les plots le long d'un mur en les espaçant de la largeur des dalles et cela sur toute la longueur prévue. Si la terrasse n'est pas attenante à un mur, démarrer en limite de surface à recouvrir (cf schéma page 6).

Étape 1

Disposer les plots au sol en les écartant en fonction de la dimension des dalles, au minimum 60 x 60 cm. Créer des rangées de plots de façon à couvrir toute la surface à carreler. Pour les dalles d'autres dimensions, se référer au tableau de quantité de plots et au schéma en pages 5 et 6.



Pour les plots situés contre façade ou en bordure de terrasse, placer une plaque à dalle sur la tête du plot de manière à stabiliser le revêtement. Se référer à l'étape 1 du point 3 "Poser le revêtement en dalle".

Étape 2

Procéder à l'ajustement de la hauteur en tournant l'écrou de couleur rouge dans le sens des aiguilles d'une montre. Le réglage s'effectue au millimètre près.



Astuce: Si votre sol est en pente, utiliser un disque autonivelant qui peut rattraper jusqu'à 5% de pente sur 1 mètre. Cet accessoire est utilisable à partir de la dimension 40/60 mm.



3. Poser le revêtement en dalle

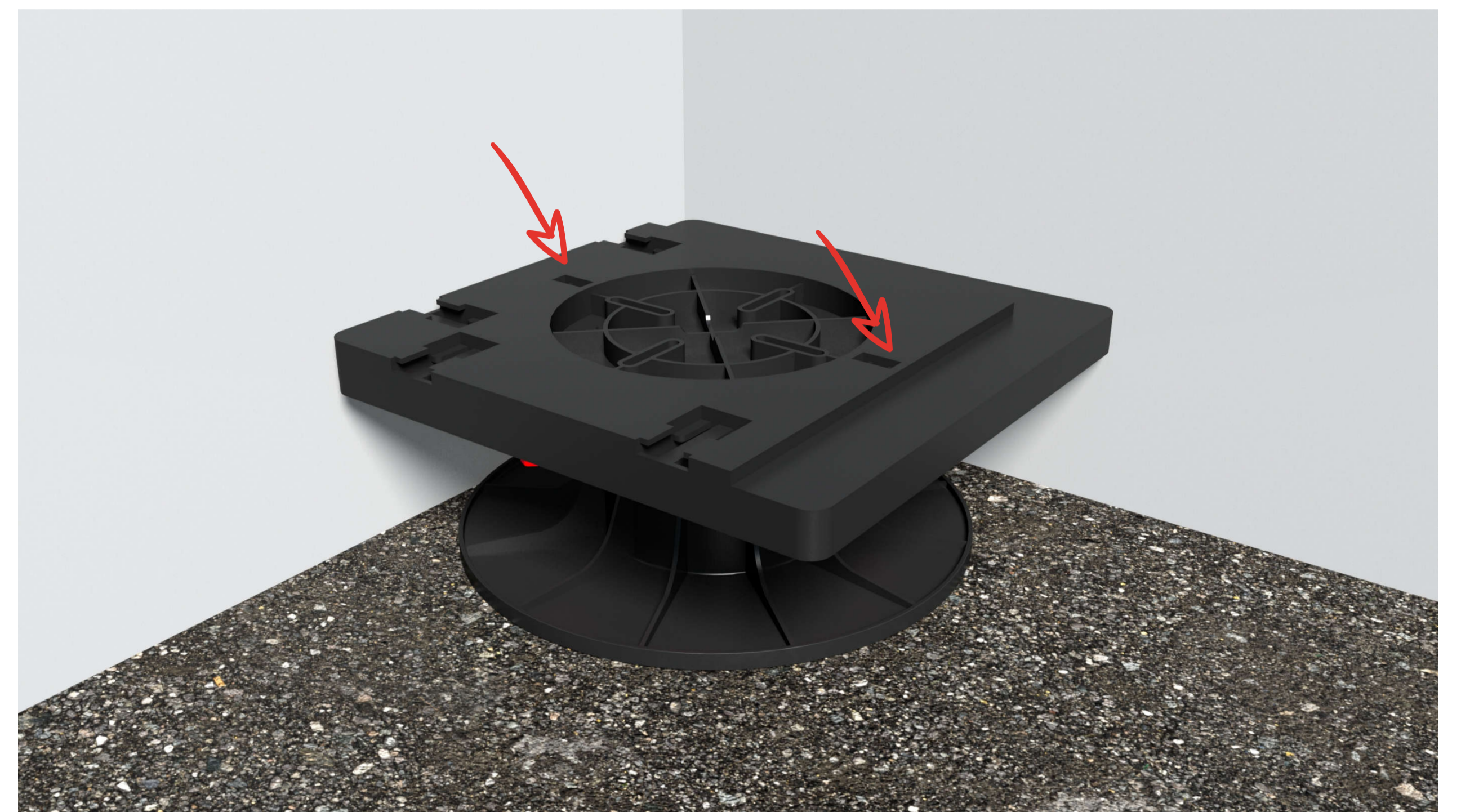
Maintenant que votre surface est prête, il ne vous reste plus qu'à carreler !

Étape 1



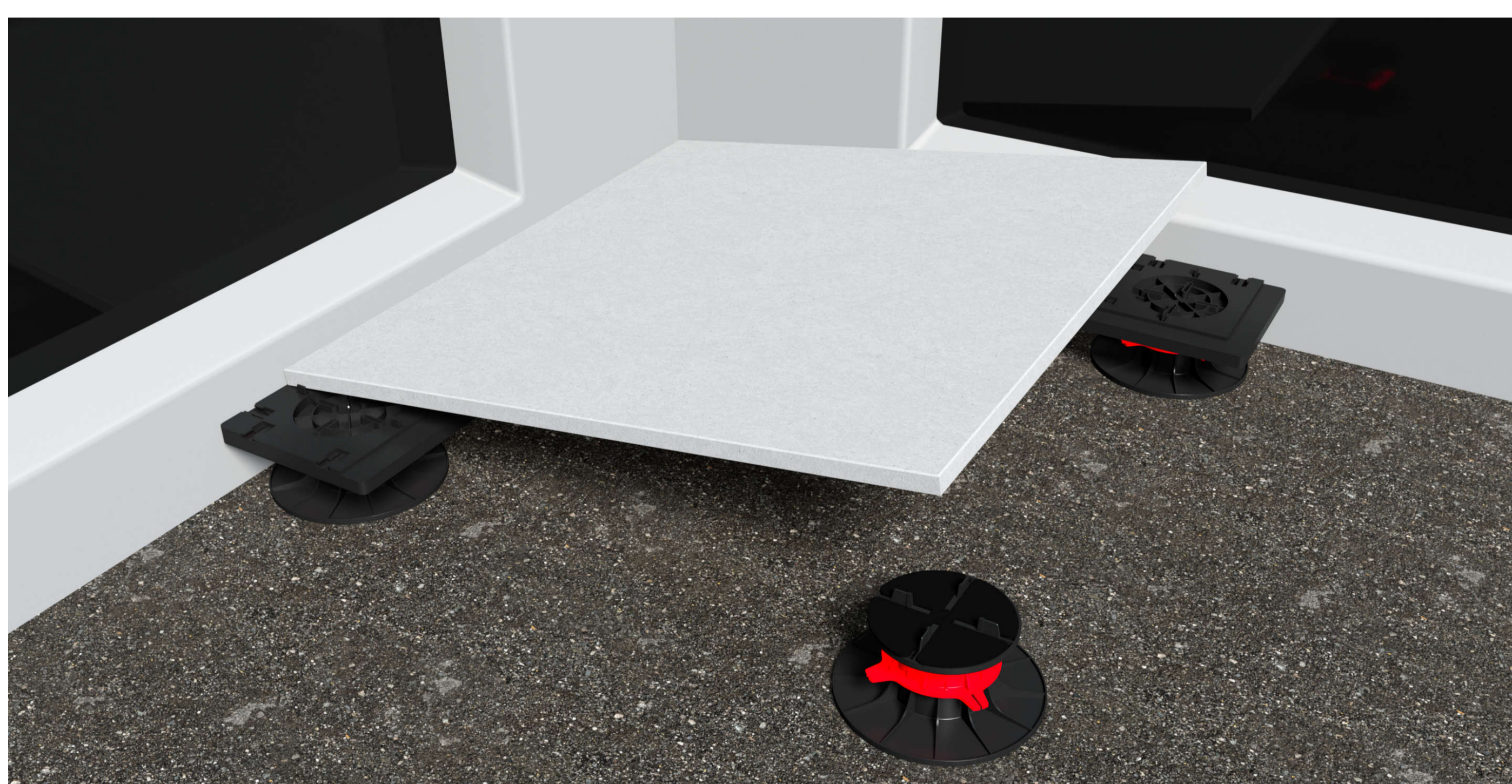
Poser tout d'abord les plaques à dalle sur les plots de périphérie et contre les murs, puis mettre une cale amortisseur antibruit sur tous les plots et les plaques à dalle.

Étape 2



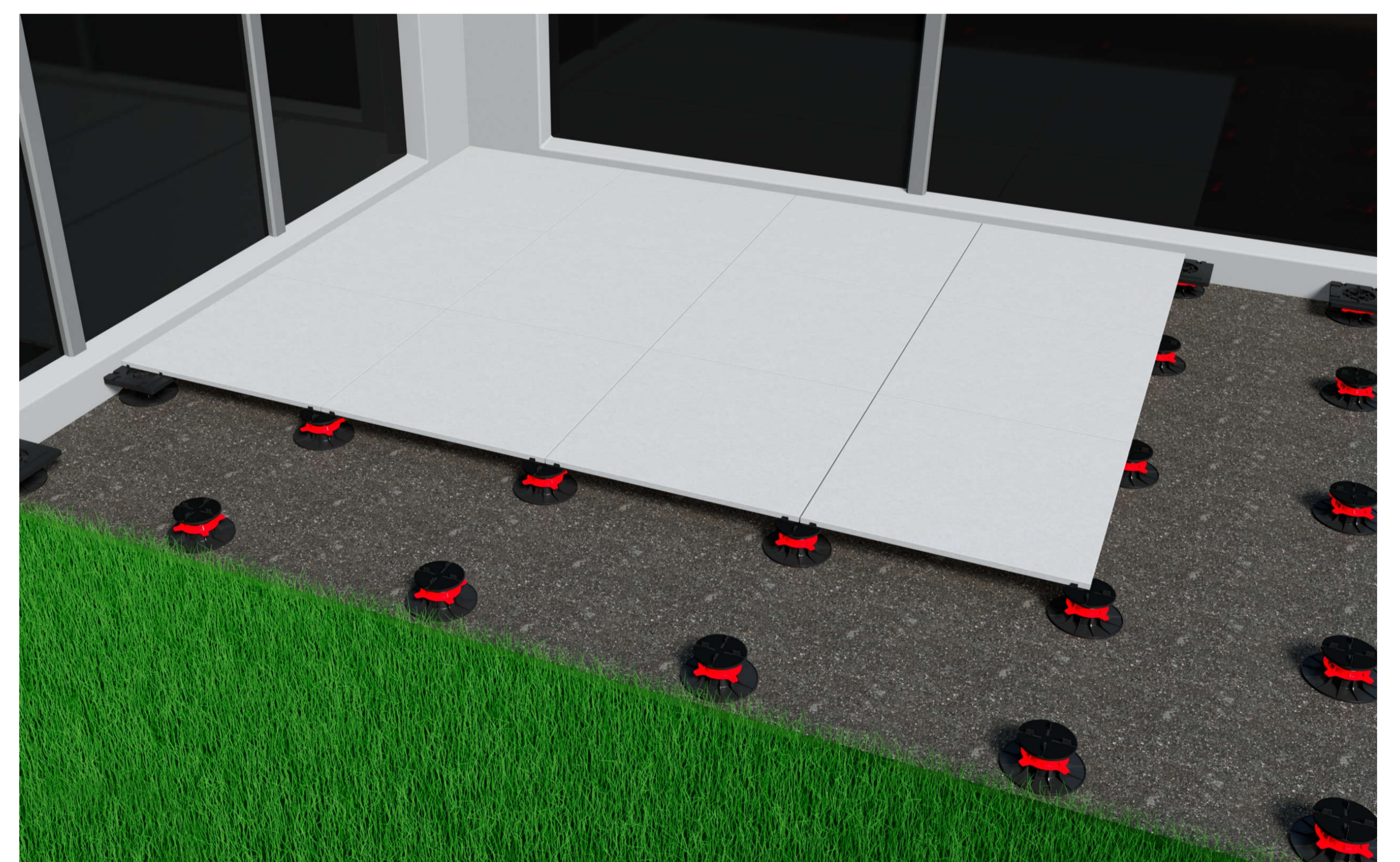
Pour les plots situés dans les coins de murs, retirer les 2 ergots qui se trouvent sur la plaque à dalle.

Étape 3



Placer les dalles sur la périphérie et contrôler l'équerrage de la pose afin de faciliter la pose des autres dalles.

Étape 4



Continuer de poser les autres dalles de carrelage en s'arrêtant avant la dernière rangée de plots.

Étape 5

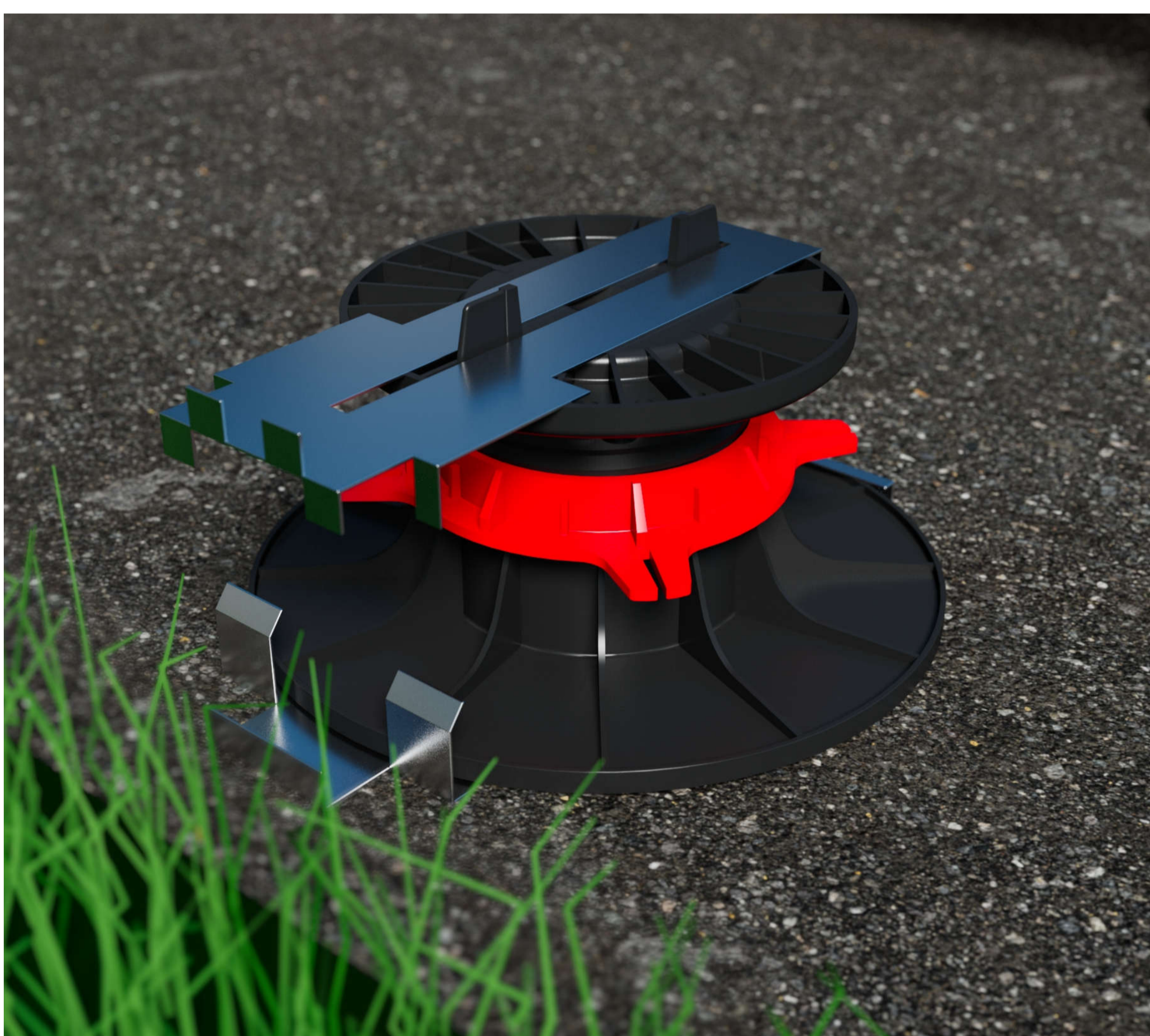
À chaque dalle installée, vérifier sa position à l'aide d'un niveau à bulle.



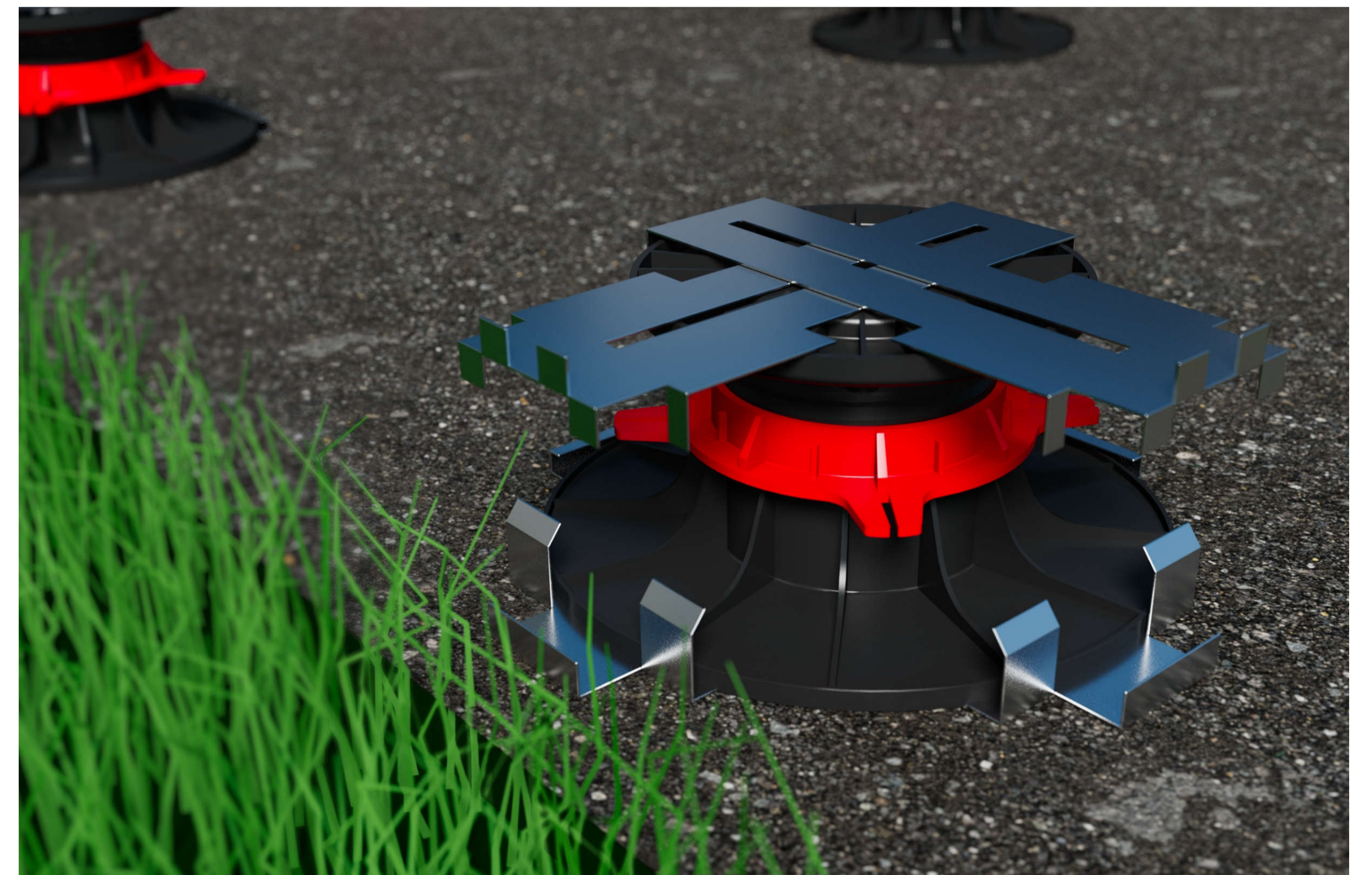
3. Poser le revêtement en dalle (suite)

Étape 6

Poser les fermetures latérales. Pour les plots en extrémité de terrasses, utiliser le YEED Clip System : Casser les 2 ergots du plot et clipser le top clip, puis clipser le bottom clip en dessous de l'embase du plot.

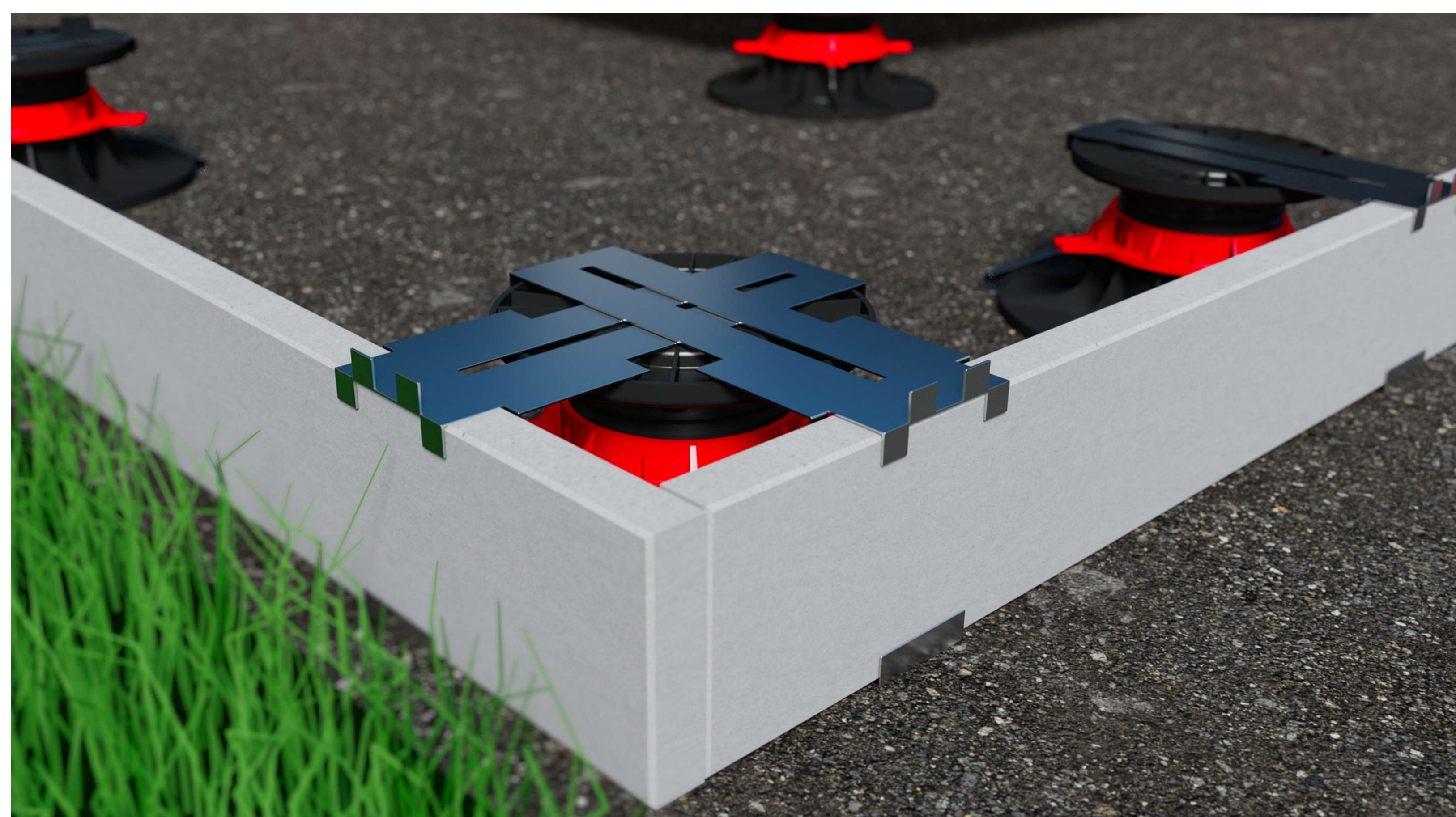


Astuce : Pour une pose du YEED ClipSystem dans une fermeture latérale en coin, casser les 4 ergots du plot et superposer 2 Top Clip



Étape 7

Astuce : Utiliser de la colle polyuréthane entre les YEED Clip System et les dalles de carrelage.

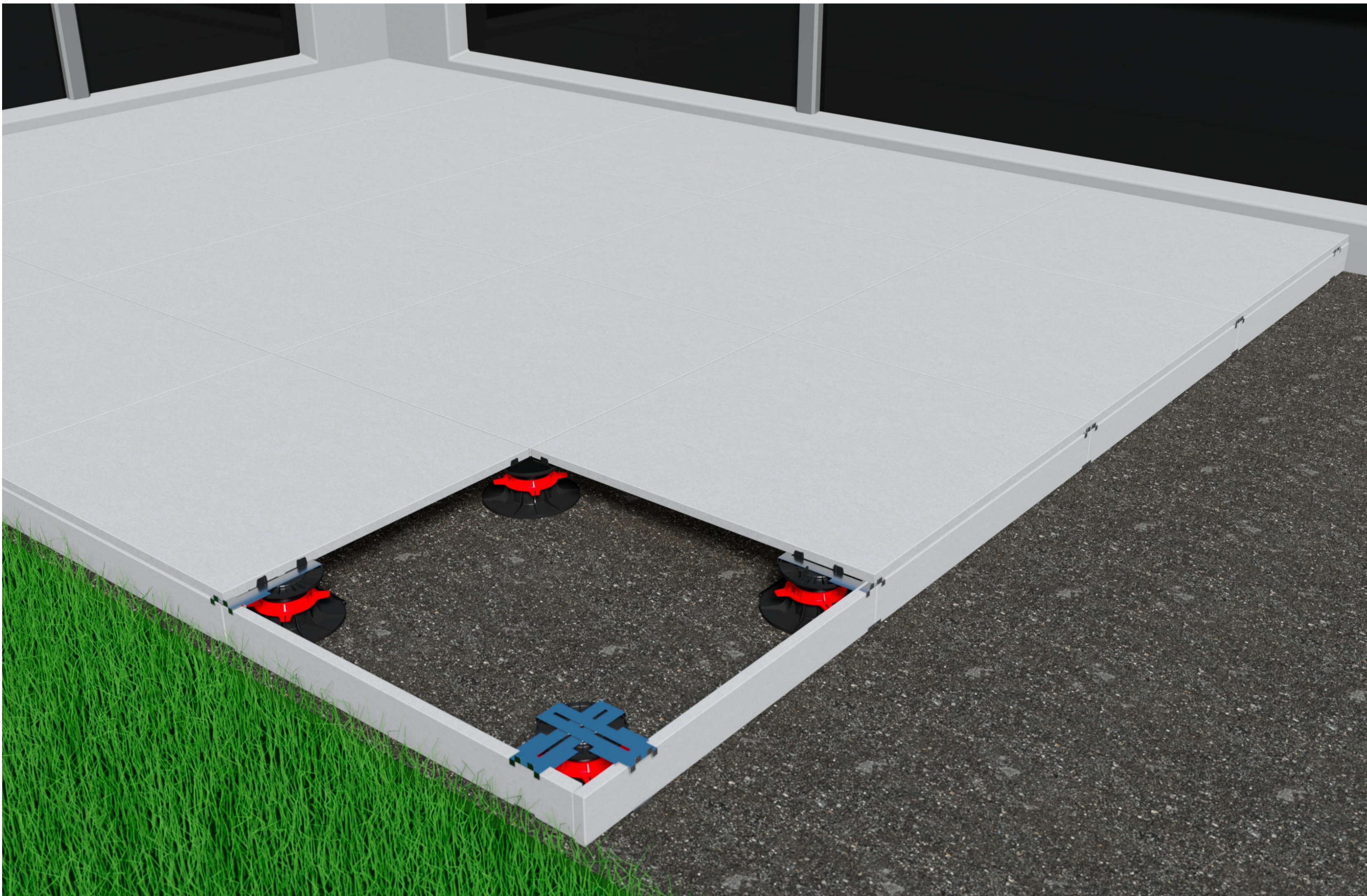


Sur les extrémités de votre terrasse, glisser le carrelage latéral entre les top clip et bottom clip du YEED Clip System.

Cela permettra une finition esthétique et quasiment invisible !

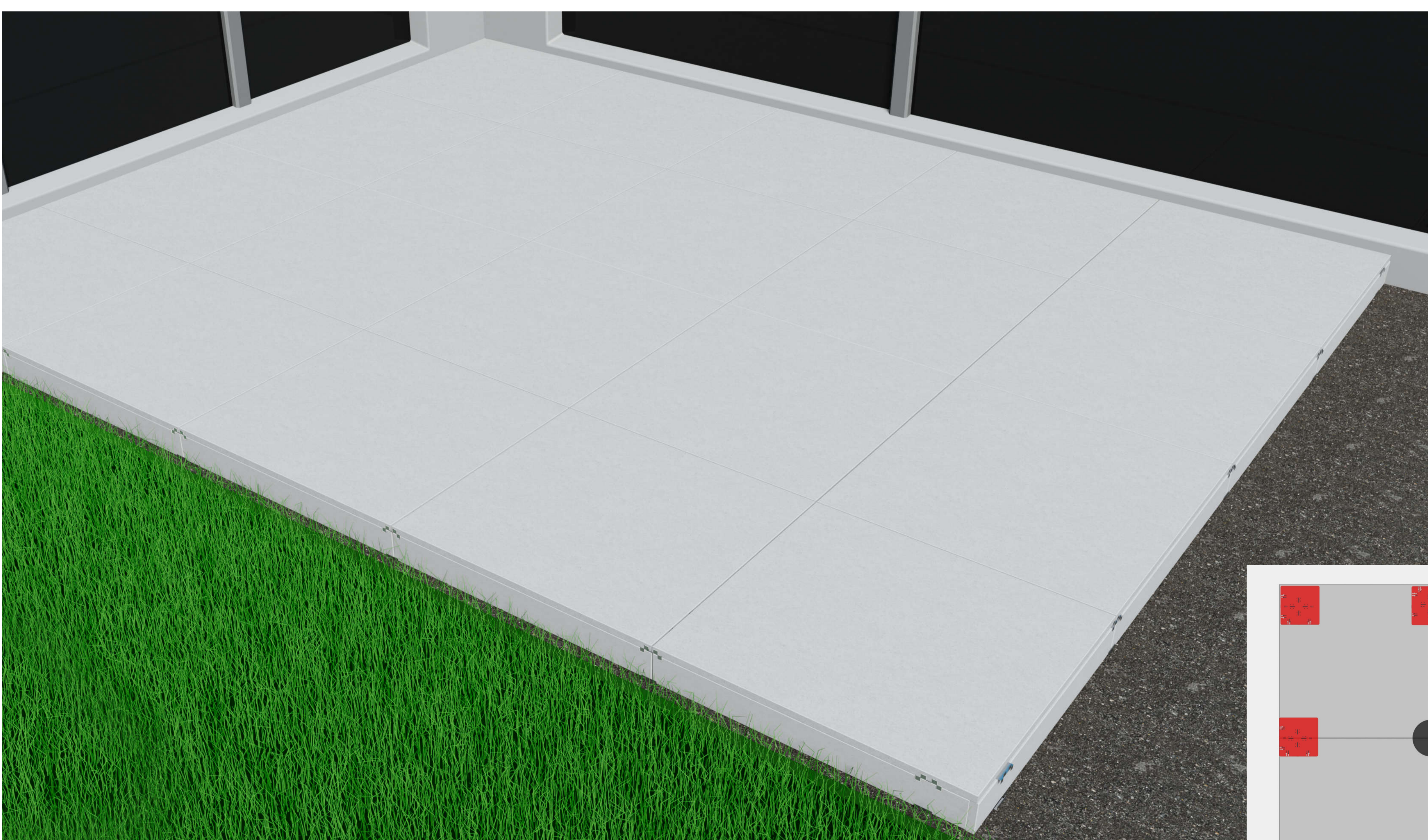
3. Poser le revêtement en dalle (suite)

Étape 8

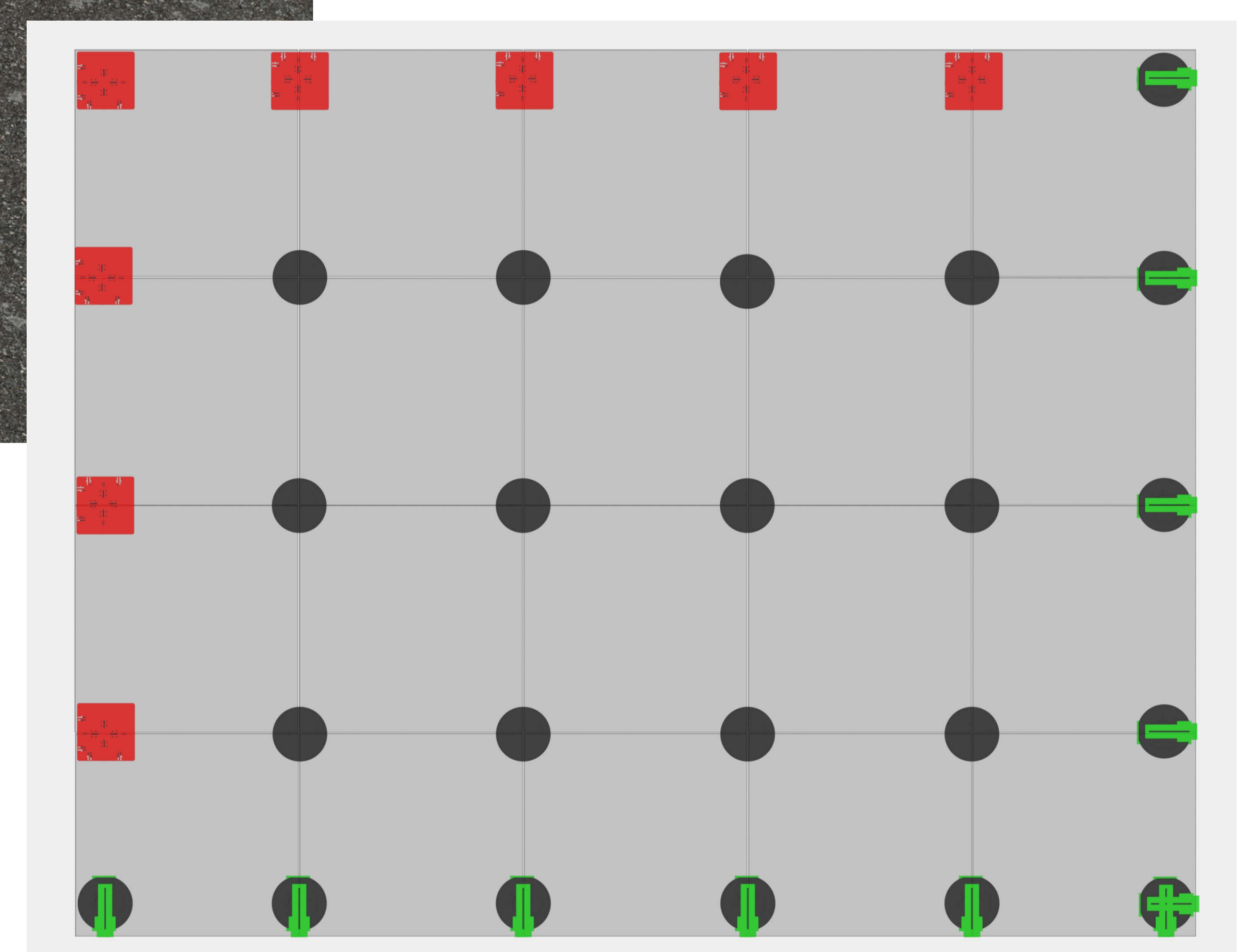


Disposer les dalles restantes et finir donc de carrelar la terrasse.

Étape 9



Remarque : Il est peut-être nécessaire d'avoir à couper le dernier carreau sur sa largeur. Dans ce cas, utiliser une scie à eau avec un disque adapté au carrelage.



1. Entretien de sa terrasse dalle

Afin de préserver l'aspect de votre terrasse et d'éviter la glissance du revêtement, suivre les consignes d'entretien décrites ci-dessous :

Nettoyer le revêtement

Le nettoyage de la terrasse permet d'éradiquer le développement de moisissures ou de mousse et ainsi de prévenir de la glissance du revêtement. À réaliser deux fois par an à l'aide d'un balai à brosse rigide, d'un jet d'eau ou d'un nettoyeur à haute pression.

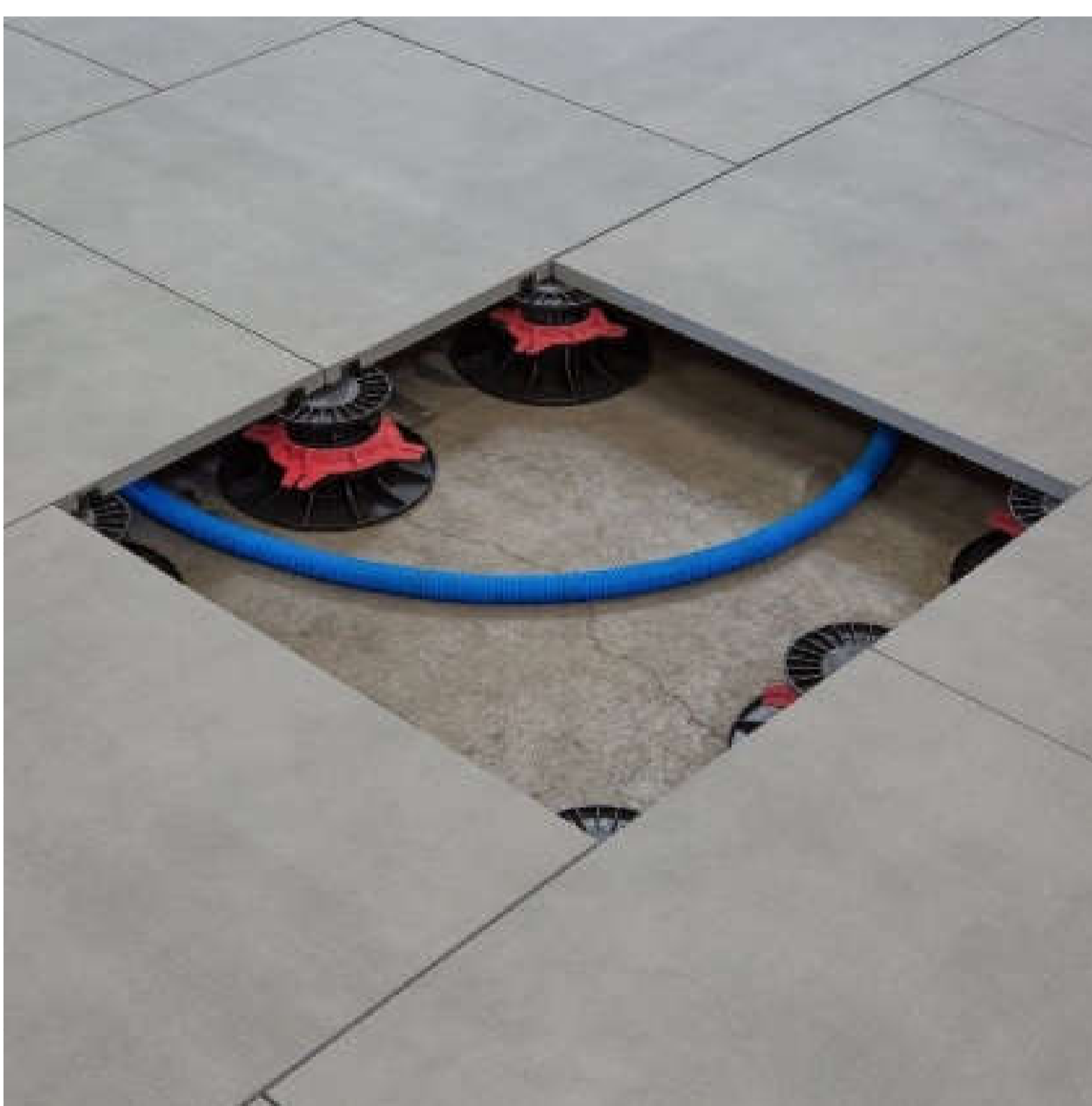
Entretenir sa terrasse en dalle sur plots

Il est possible d'utiliser des produits adéquats : anti-mousse, protection et étanchéité, afin de prolonger le temps entre chaque nettoyage.

2. Avantages d'une terrasse sur plots dalle

• Facilité du montage

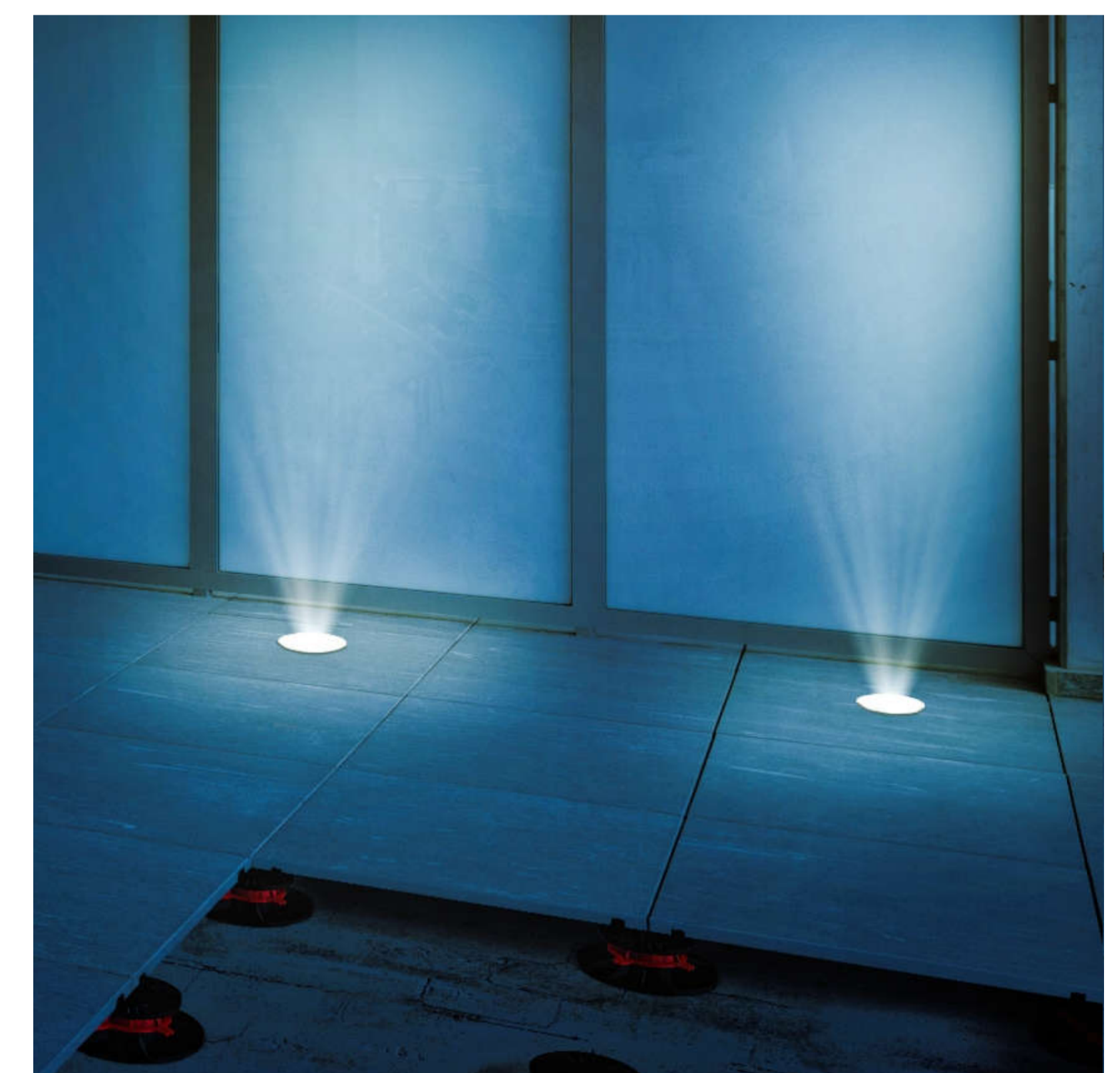
• Sans gros oeuvre ni fixation



• Possibilité de cacher des câbles et branchements



• Evacuation facile des eaux



• Incrustation de luminaires

3. Caractéristiques d'une terrasse sur plots dalle

• Résistant aux températures et agents atmosphériques

• Solidité : résistance à la charge d'1 Tonne par plot



**Pour découvrir l'univers de la
marque française YEED,
rendez-vous sur :**

www.yeedgroup.com

